

平成30年度

# 子どもけんしん・そうだん日程表

※ けんしんに来られなかったときは、電話や訪問などで  
お子様の様子や状況をおたずねしています

## ●子どものけんしん

### ①受付時間

**13時 ~ 13時40分**

※13時40分までに受付をすることができない方は、医師の診察を受けることができませんので、ご了承ください。

### ②もってくるもの

母子健康手帳・送付した問診票(事前に記入をしてください)など

### ③会場

川崎町保健センター

#### 乳児けんしん

対象：4か月～12か月児

#### 内容

身体測定、診察、育児相談、離乳食相談、  
歯科相談

※4か月児の方のみご案内を郵送します。  
その他の方は、健診後にお渡しする案内用紙の  
月齢で受診してください。

#### 1歳6～7か月児けんしん

#### 内容

身体測定、診察、歯科健診、聴力チェック、  
育児相談、栄養相談、歯科相談

※対象の方には2週間前にご案内を  
郵送します

#### 3歳児けんしん

#### 内容

身体測定、診察、歯科健診、尿検査、  
視力・聴力チェック、育児相談、歯科相談  
栄養相談

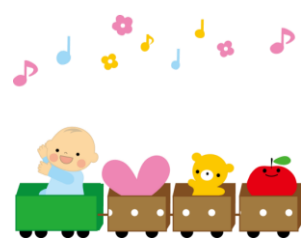
※対象の方には2週間前にご案内を  
郵送します

**保健なんでもそうだん(予約不要)**  
**(10時～11時30分)**

身体計測、育児相談、栄養相談など

日にち
4月 6日 (金)
5月11日 (金)
6月 1日 (金)
7月 6日 (金)
8月 3日 (金)
9月14日 (金)
10月 5日 (金)
11月 2日 (金)
12月14日 (金)
平成31年
1月11日 (金)
2月 1日 (金)
3月 1日 (金)

お気軽にご相談ください



乳児けんしん 対象：4か月児～12か月児	1歳6か月～ 7か月児けんしん	3歳児 けんしん
4月 10日(火) H29.11.14～12.10生の方に封書でご案内		4月 24日(火) H27.2.28～4.24生
5月 8日(火) H29.12.11～H30.1.8生の方に封書でご案内	5月 22日(火) H28.9.28～11.22生	
6月 12日(火) H30.1.9～2.12の方に封書でご案内		6月 26日(火) H27.4.25～6.26生
7月 10日(火) H30.2.13～3.10生の方に封書でご案内	7月 24日(火) H28.11.23～H29.1.24生	
8月 7日(火) H30.3.11～4.7生の方に封書でご案内		8月 21日(火) H27.6.27～8.21生
9月 11日(火) H30.4.8～5.11生の方に封書でご案内	9月 25日(火) H29.1.25～3.25生	
10月 2日(火) H30.5.12～6.2生の方に封書でご案内		10月 16日(火) H27.8.22～10.16生
11月 13日(火) H30.6.3～7.13生の方に封書でご案内	11月 27日(火) H29.3.26～5.27生	
12月 4日(火) H30.7.14～8.4生の方に封書でご案内		12月 18日(火) H27.10.17～12.18生
平成31年 1月 8日(火) H30.8.5～9.8生の方に封書でご案内	平成31年 1月 22日(火) H29.5.28～7.22生	
2月 5日(火) H30.9.9～10.5生の方に封書でご案内		平成31年 2月 19日(火) H27.12.19～H28.2.19生
3月 12日(火) H30.10.6～11.12生の方に封書でご案内	3月 26日(火) H29.7.23～9.26生	

★子どものけんしんは、お子様の成長をみる節目ごとの大切なけんしんです。  
積極的に受診しましょう。  
なお、4か月児、1歳6か月～7か月児、3歳児けんしんは、お子様の生年月日により  
健診日が決まっています。  
事前に健診日を把握したい場合は、保健センターまでお問い合わせください。



## こんにちは 赤ちゃん訪問

赤ちゃんが生まれて、生後2か月ごろに、保健師等が  
すべての家庭を訪問して体重測定や予防接種の説明、  
育児相談などに応じます。  
こちらからご連絡して、日程を調整させていただき訪問します。

## ひまわり相談 (要予約・無料)

「落ち着きがない」「お友達とうまく遊べない」「会話になりにくい」  
「かんしゃくをよく起こす」など、気になることや子育てをするうえで  
心配なことはありませんか？  
臨床心理士や言語聴覚士が相談に応じ、言葉や心の成長を促す  
ポイントなどをアドバイスします。

★転入された人で、「赤ちゃん訪問の連絡がない」や「けんしんのご案内  
が来ていない」などがありましたら、お手数ですが下記までご連絡ください。

川崎町保健センター (健康づくり課)  
直通 72-7083 , 代表 72-3000(内線478・479)